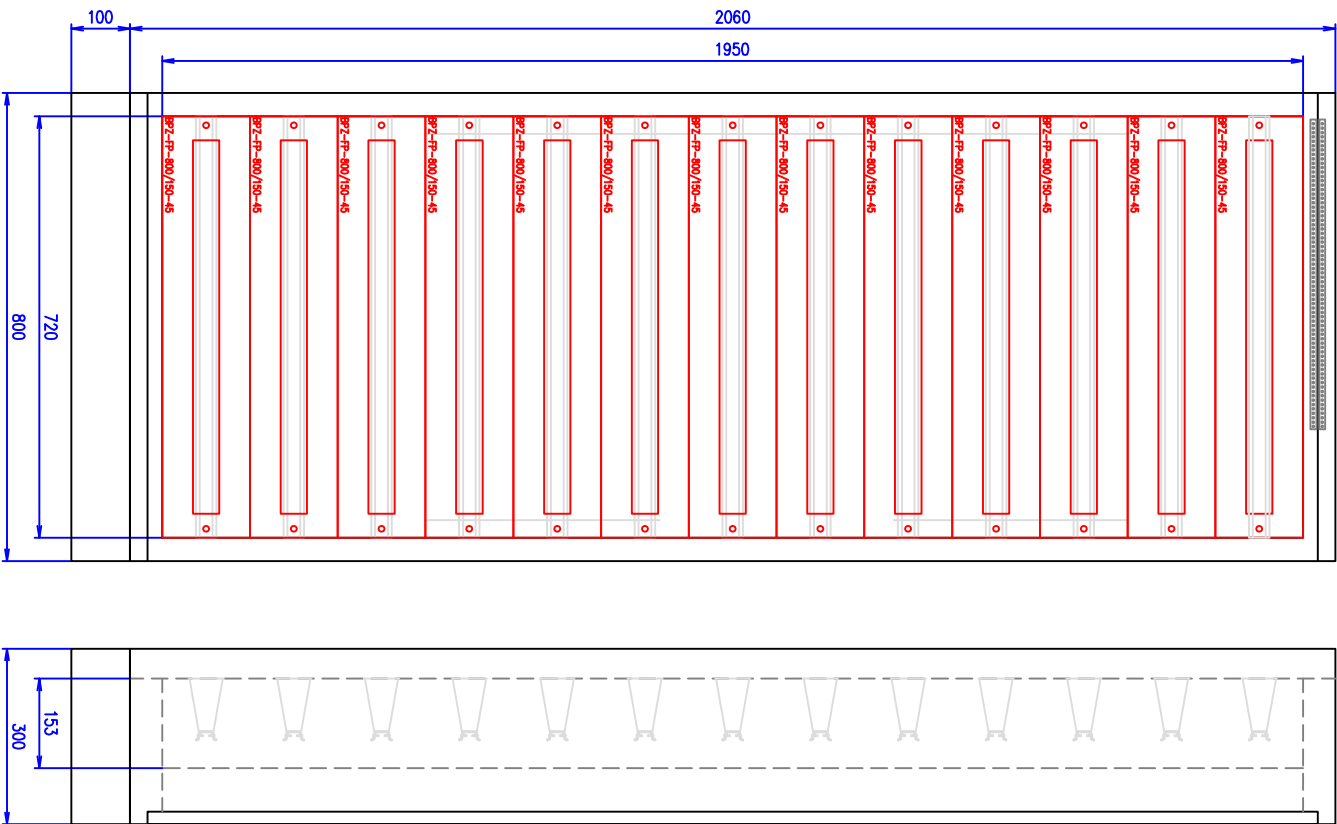
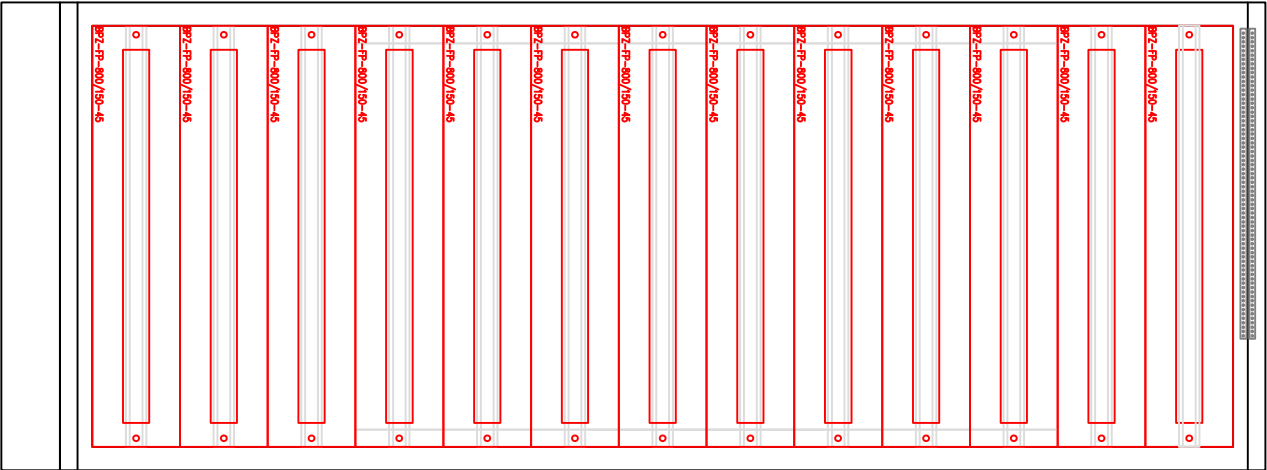


R1.1



BPZ-DINR35-800, BPZ-TF/2
V:1723,H:50

BPZ-DINR35-800, BPZ-TF/2
V:1575,H:50

BPZ-DINR35-800, BPZ-TF/2
V:1575,H:50

BPZ-DINR35-800, BPZ-TF/2
V:1575,H:50

BPZ-DINR35-800, BPZ-TF/2
V:1575,H:50

BPZ-DINR35-800, BPZ-TF/2
V:1575,H:50

BPZ-DINR35-800, BPZ-TF/2
V:1575,H:50

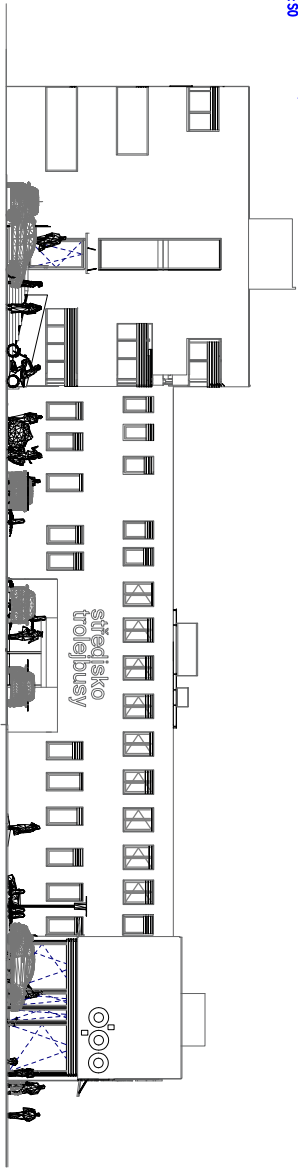
BPZ-DINR35-800, BPZ-TF/2
V:1575,H:50

BPZ-DINR35-800, BPZ-TF/2
V:1575,H:50

BPZ-DINR35-800, BPZ-TF/2
V:1575,H:50

BPZ-DINR35-800, BPZ-TF/2
V:1575,H:50

BPZ-DINR35-800, BPZ-TF/2
V:1575,H:50



D.1.4 TECHNICKÁ PROSTŘEDÍ STAVEB D.1.4.4 SILNOPROUD

VYPRACOVAL:		ZODP. PROJEKTANT:	KONTROLOVAL:	PROJEKCE ELEKTRO Ing. DANĚK PETR Žitnáská 1375, Ostrava - Poruba , 708 00 IC: 747 312 97 e-mail: petr.danek2@seznam.cz	
Kamil Holman		Ing.DANĚK Petr	Ing.DANĚK Petr		
INVESTOR: Dopravní podnik Ostrava a.s.,Poděbradova 494/2,Ostrava		Ing. DANĚK PETR			
NÁZEV AKCE: Administrativní budova – střediska trolejbusy Ostrava				FORMÁT	594x420
ROZVADĚČ – R1.1				DATUM	9/2022
				STUPEŇ	DPS
				Č. ZAKÁZKY	20220728
				MĚŘÍTKO	Č. VÝKRESU
				1:100	13/1

R NÁSTĚNNÉM PROVEDENÍ, (cca 1000x1900x200)
(ŠxVxH)mm, V PROVEDENÍ S POŽÁRNÍ ODOULNOSTÍ EI45 DP1 CO-S.